



TOMY GANCIO

TO001 - TO002



UNI EN
795:2012



UNI EN
795:2012



UNI EN
795:2012



UNI CEN/TS
16415:2013



UNI CEN/TS
16415:2013



UNI CEN/TS
16415:2013



UNI
11578:2015

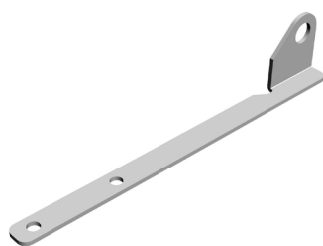


UNI
11578:2015



UNI
11578:2015

TOMY GANCIO PIANO E SAGOMATO sono dispositivi di TIPO A con diversi tipi di finitura. Ideale per formare linee di risalita, di transito o come ancoraggio puntuale nelle zone a rischio "effetto pendolo". Dispositivi pensati per creare sistemi anticaduta adatti a coperture con manto in coppi o tegole. Dispositivi dall'impatto visivo contenuto e dal piacevole design particolarmente indicati per l'edilizia residenziale.



TO001



INTERASSE



INTERASSE



LINEA



FRECCIA



OPERATORI

1



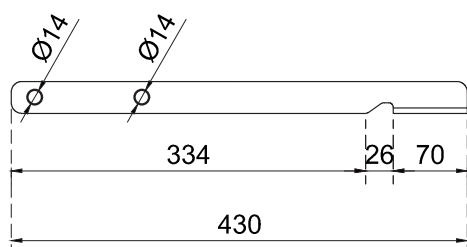
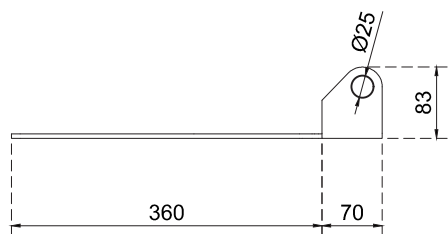
TO002

L'installazione dei dispositivi Sekure deve essere eseguita sulla base di un elaborato tecnico della copertura (ETC) redatto da tecnico progettista. Il fissaggio deve essere verificato con calcolo strutturale eseguito da tecnico abilitato.

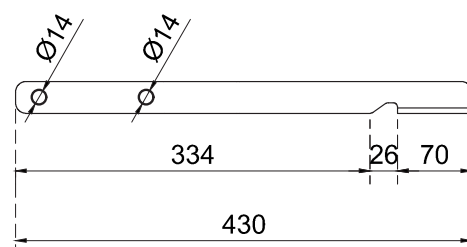
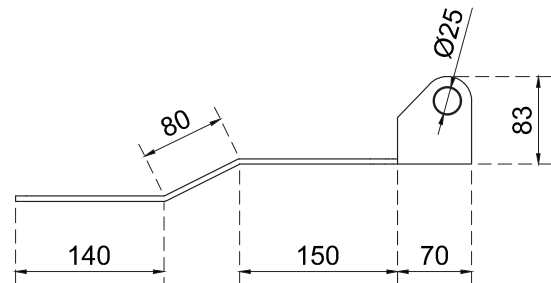
L'utilizzo dei dispositivi Sekure è consentito solo ed esclusivamente a personale formato ed addestrato secondo la UNI 11560.

PARTICOLARI

TO001 - gancio piano



TO002 - gancio sagomato





INOX
AISI 304



INOX
AISI 316



TOP
FINISH



ZINCATO
A CALDO



EN ISO
9227



ALLUMINIO

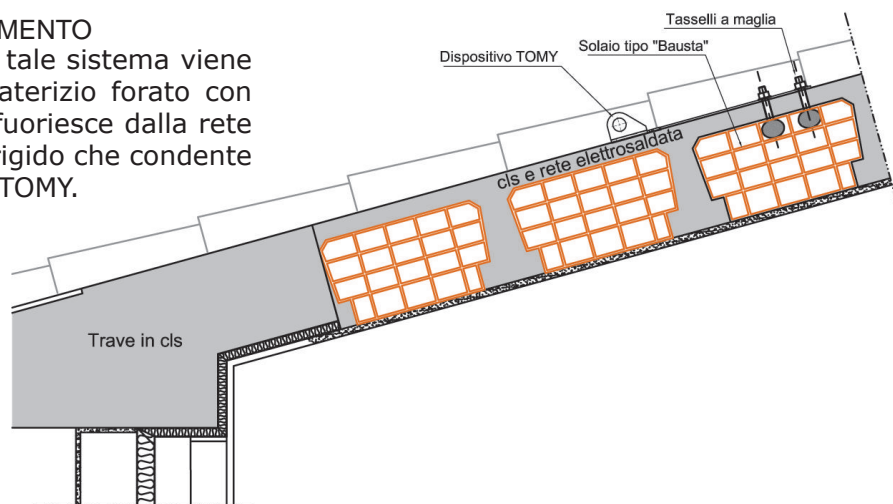
TIPO DI FISSAGGIO

FISSAGGIO SU CALCESTRUZZO

n° 2 ancorante pesante $\varnothing 10$ su calcestruzzo di spessore minimo 110mm

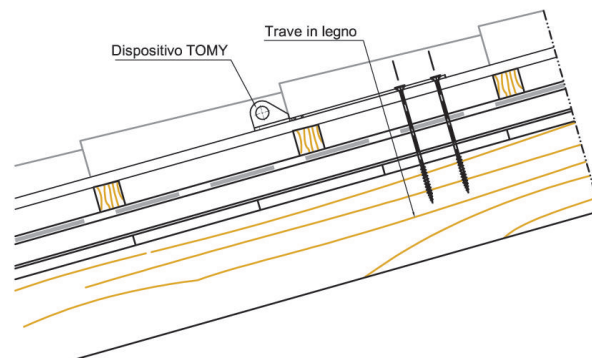
FISSAGGIO SU LATERO-CEMENTO

n° 2 tasselli a calza $\varnothing 12$, tale sistema viene utilizzato su supporti in laterizio forato con soletta armata: la resina fuoriesce dalla rete creando un sottosquadro rigido che condente il fissaggio del dispositivo TOMY.



FISSAGGIO SU LEGNO LAMELLARE

N° 2 viti FM-WOOD PRO con filetto speciale per legno $\varnothing 10$ in acciaio cementato L 140 mm (lunghezza minima disponibile).



ESEMPI DI INSTALLAZIONE

